



ORGANIGRAMME GÉNÉRAL DU JOURNAL

Dernière mise à jour : novembre 2025



PRÉSIDENT DE L'ESPRIT
LYCÉEN
WESLEY BUTON-MABIKA



SECRÉTAIRE DU PRÉSIDENT
JALIL PELLIER

Bureau exécutif

LES DIRECTIONS GÉNÉRALES



DIRECTRICE DU PÔLE
PARTENARIATS
FATIMATA KANE



DIRECTRICE DU PÔLE INVITÉS
ET ÉVÉNEMENTIEL
MAËLYS GAUTHIER



DIRECTEUR DU PÔLE
RÉDACTION
JADEN OUGOUROUSSIVA



DIRECTEUR DU PÔLE
COMMUNICATION
HUGO COMELLAS



DIRECTEUR DU PÔLE RH /
RECRUTEMENT ET FORMATION
EBAN PASQUIER



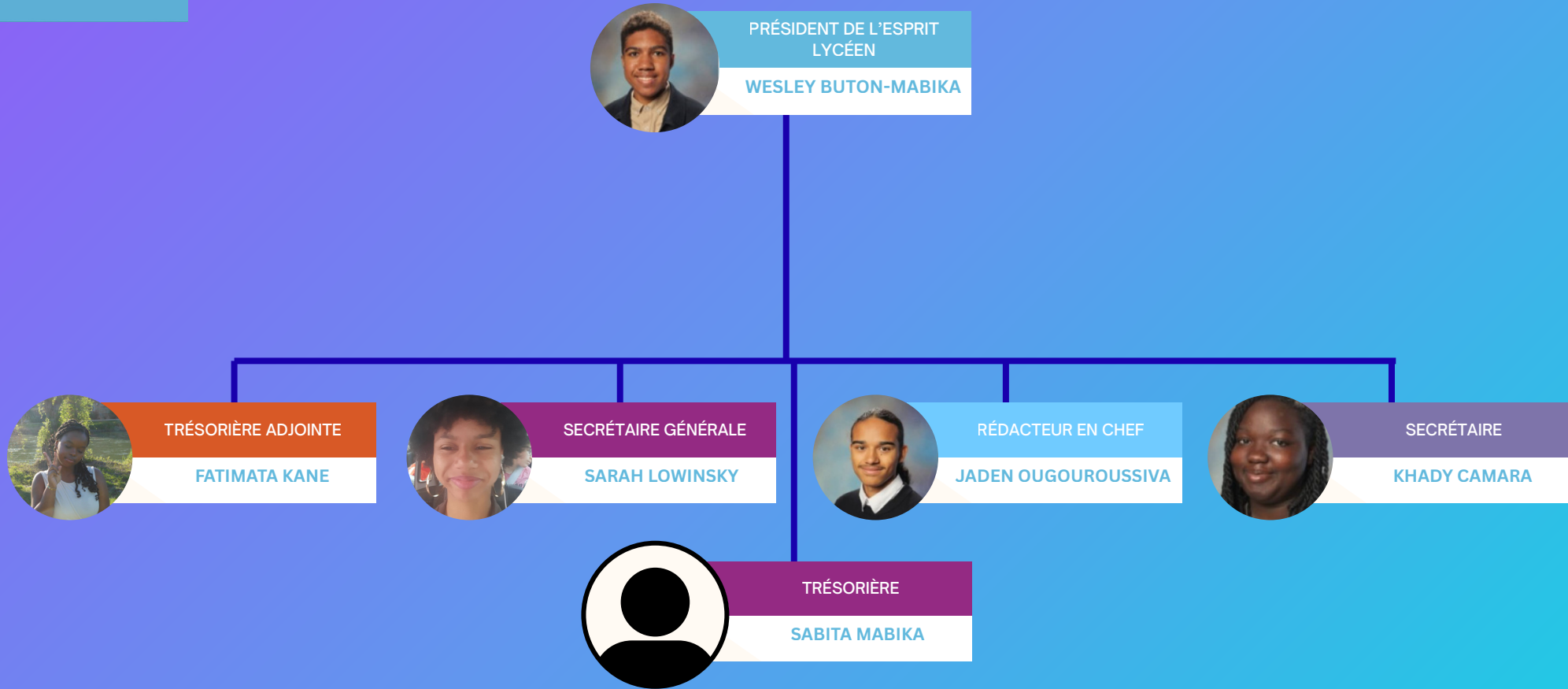
DIRECTEUR DU PÔLE
AUDIOVISUEL
ENZO SCHNEYLIN



DIRECTRICE DU PÔLE
ILLUSTRATION
TOLEEN AL OMARI



LE BUREAU EXÉCUTIF





PÔLE PARTENARIATS (PP)



DIRECTRICE DU PÔLE
PARTENARIATS

FATIMATA KANE



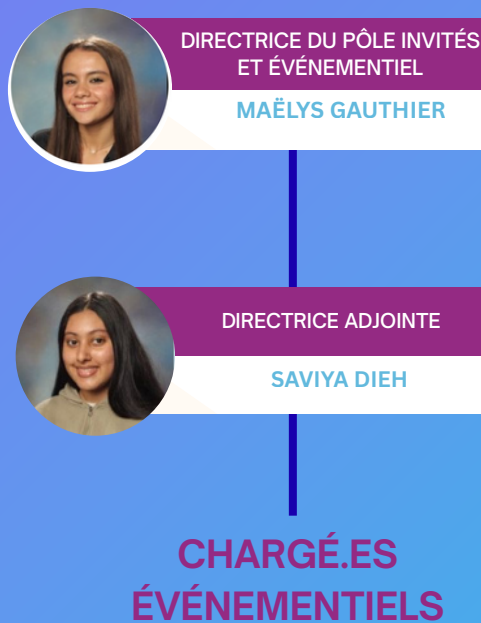
DIRECTRICE ADJOINTE

KHADY CAMARA

CHARGÉ.ES
PARTENARIATS

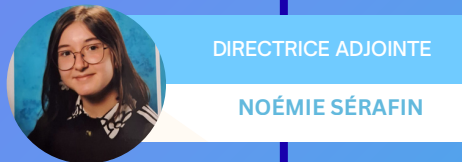


PÔLE INVITÉS ET ÉVÉNEMENTIEL (PIE)





PÔLE RÉDACTION (PR)

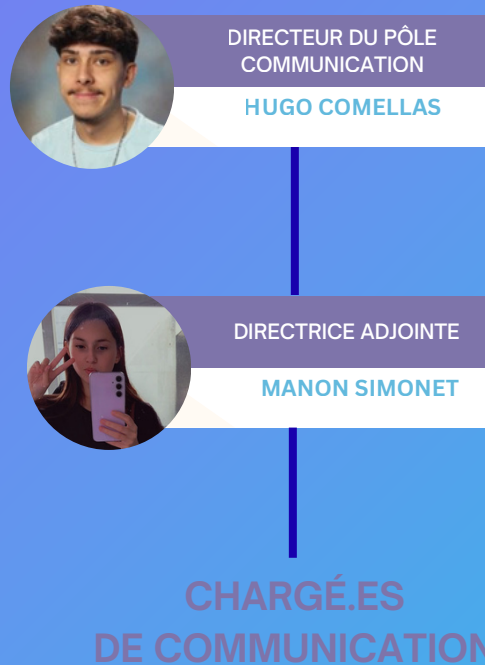


RÉDACTEURS

JOURNALISTES D'INTERVIEWS

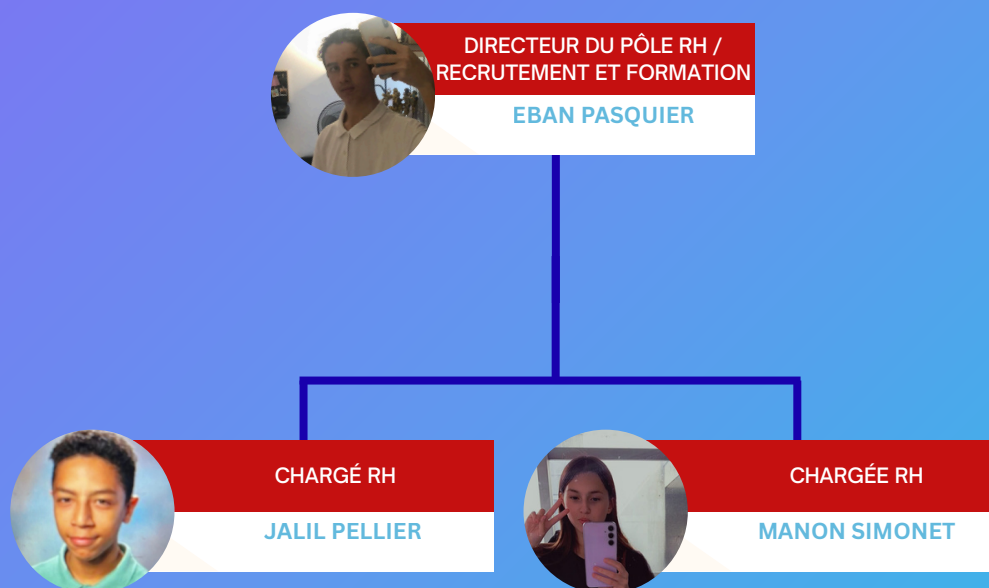


PÔLE COMMUNICATION (PC)





PÔLE RH/RECRUTEMENT ET FORMATION (PRRF)





PÔLE AUDIOVISUEL (PA)





PÔLE ILLUSTRATION (PI)



DIRECTRICE DU PÔLE
ILLUSTRATION

TOLEEN AL OMARI



DIRECTRICE ADJOINTE

EVA IBOHN MANDJOMBE

ILUSTRATEURS

MAQUETTISTES